

# PR-A 417 SENDERO “El Malagón”

JUNIO 18, 2019

La ruta discurre en la zona central del Altiplano de Cúllar en continua ascensión a las cotas más altas de una unidad montañosa emergente como es el Alto Altiplano para continuar a través de la serranía de los cerros de Tarifa y volver hacia el punto de partida en V. Quemada.

Es una de las escasas dehesas conservadas de la Alta Andalucía en donde las encinas se mezclan con cultivos de cereal y almendro de secano configurando un paisaje de gran calidad y singularidad en su contexto regional. Entre la fauna destaca el aguilucho cenizo o los sisones y el campeo de águilas perdiceras y reales ocasionalmente.

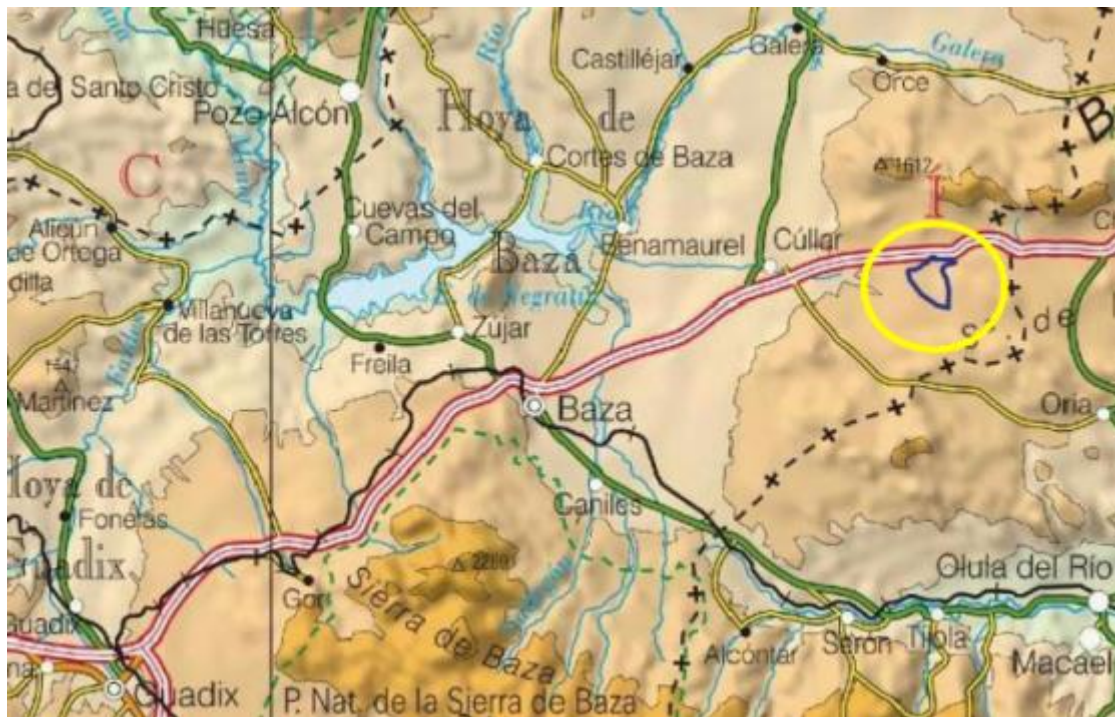
## Datos del sendero

<b>Distancia total (en metros)</b>	13.400 m.
<b>Tipo de accesibilidad</b>	Además de a pie se puede realizar a caballo, BTT y 4x4
<b>Tiempo de marcha estimado</b>	3 horas 45 minutos
<b>Desnivel neto</b>	394 m.
<b>Acceso al Sendero</b>	Este sendero parte desde la plaza de Venta Quemada, junto a la balsa.

## Perfil de alturas



## Mapa de situación



## Mapa de recorrido

