

PR-A
402

Sendero Arroyo El Salinoso



Descripción del itinerario

El inicio del sendero se encuentra en los aparcamientos del circuito de Motocross. Desde ese punto cruzaremos la carretera A-378 y tomaremos un camino a la derecha que transcurre paralelo a dicha carretera. Este camino nos llevara a un cruce con la carretera SE-485. En este punto circularemos durante 200 m. por el arcén de esta carretera hasta cruzar y encontrarnos con la cañada real de Antequera. Tomaremos la cañada real y bajaremos hasta encontrarnos con el Arroyo de El Salinoso. Una vez en este punto nos introducimos en el cauce del Arroyo y recorreremos el mismo durante 4,5 Km. Es este el tramo mas bonito de nuestro sendero.

Llegado el punto salimos del arroyo y comenzamos una empinada subida hasta coronar el cerro una vez coronado tomamos una senda que nos introduce en un bello pinar, a la sombra de los pinos nuestro sendero serpentea hasta encontrarse con el arroyo de Ipora cuyo cauce cruzaremos tomando el camino que transcurre paralelo al arroyo.

Este camino nos lleva a una construcción medio derruida conocida como la Casilla de La Lapa la cual rodearemos, seguiremos nuestro trazado y aproximadamente a 2 Km nos encontramos con la Casilla de El ciprés, tomamos el camino de bajada y llegamos a la carretera SE-485. Cruzamos dicha carretera y seguimos el camino que después de algo más de 2 Km nos volverá a llevar a nuestro punto de inicio en el circuito de motocross.



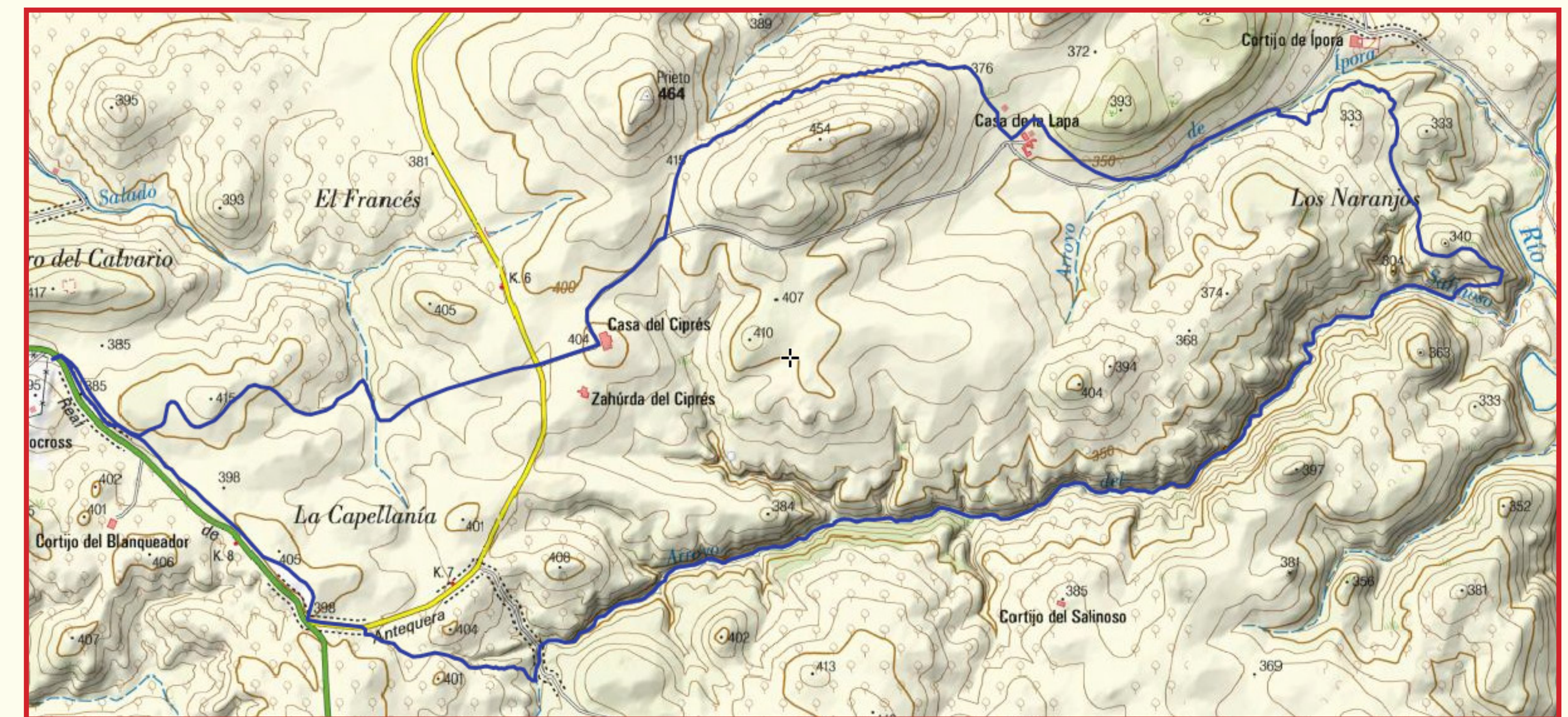
Description of the trail

The trail begins in the parking of the Motocross circuit. From that point, we cross the A-378 road in order to take the path to the right which runs parallel to the aforesaid road. This path leads to an intersection with the Se-485 road. In this point, we will go by the hard shoulder during 200 m. until we find the Cañada Real (cowpath) of Antequera. We will take the Cañada Real and descend until we find El Salinoso stream. Once we get to this point, we will continue the course of the stream during 4,5 km. This is the most beautiful stretch of the trail.

At that point we leave the stream and we will start a steep incline until we crown the hill. Once there, we take a path which leads us to a lovely pine wood, where our trail, in the shade of the pines, meanders until the beginning of the Ipora stream. At this point, we cross its course in order to take the path which runs parallel to the stream.

This path leads us to a half-destroyed building known as La Casilla de La Lapa. We will go around it, continuing our route and, about 2 kilometres ahead, we will find the Casilla de El Ciprés, where we will take the descending path in order to get to the SE-485 road. We will cross this road and, going straight on during 2 kilometres, we will get to the starting point, the Motocross circuit.

MIDE Sendero		ARROYO SALINOSO	
🕒 horario	1,5 h	⚠️ 3	severidad del medio natural
📏 desnivel de subida	301 m	📍 1	orientación en el itinerario
📏 desnivel de bajada	301 m	👣 3	dificultad en el desplazamiento
📏 distancia horizontal	12.200m	👤 3	cantidad de esfuerzo necesario
📍 tipo de recorrido	Circular		



PERFIL DEL RECORRIDO



SEÑALIZACIÓN DE SENDEROS LOCAL (SL)



CONTINUIDAD DE SENDERO

CAMBIO DE DIRECCIÓN

DIRECCIÓN EQUIVOCADA

RECOMENDACIONES PARA TU ESTANCIA



TELÉFONO DE EMERGENCIAS



CONSEJERÍA DE EMPLEO, EMPRESA Y COMERCIO

