

Sendero Lagunas de Osuna

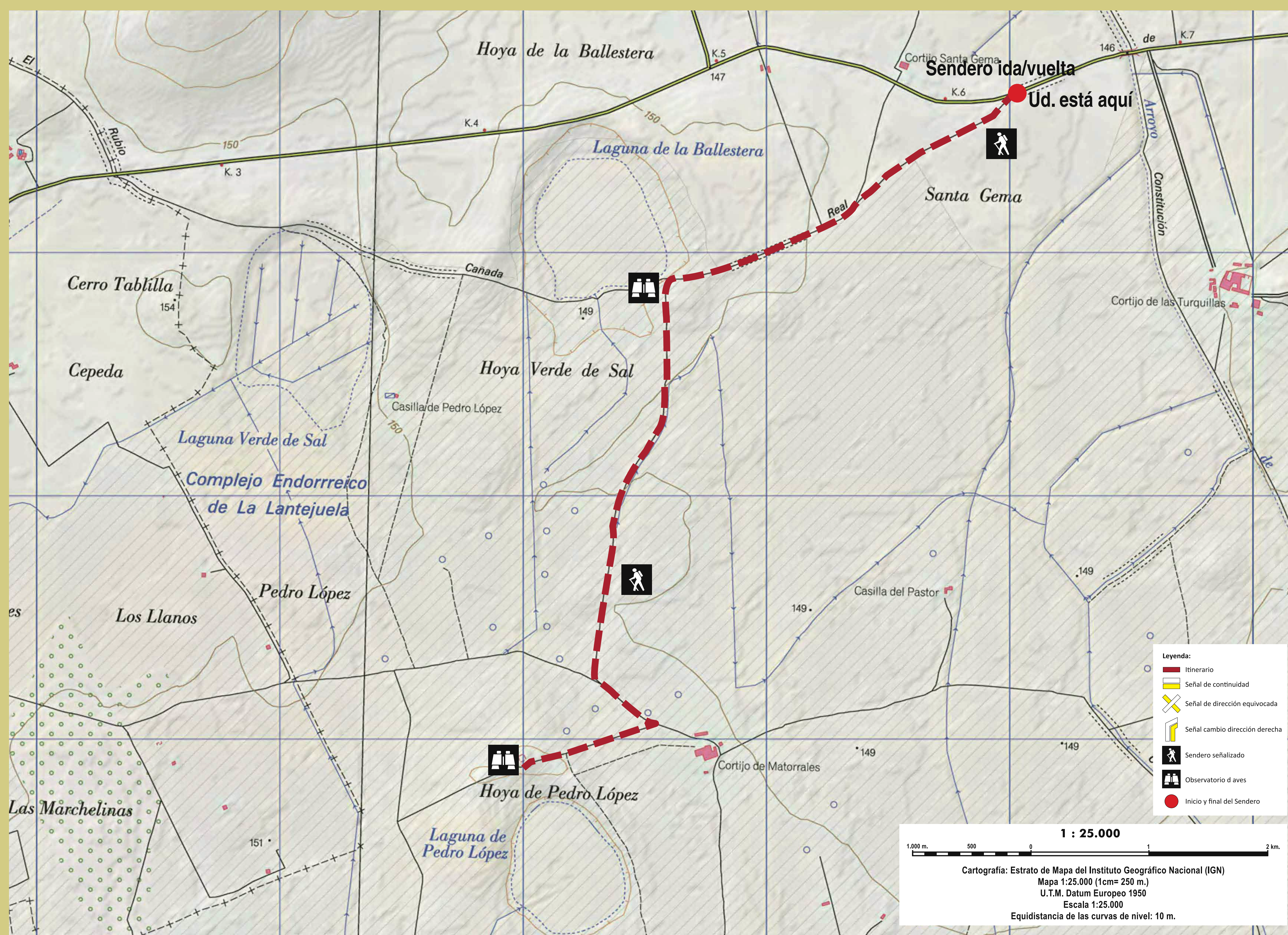


**SL-A
158**

- Señal de continuidad
- Señal de dirección equivocada
- Señal cambio dirección derecha
- Señal cambio dirección izquierda

Longitud del Trazado: **8,4 Km.**
Duración: **1 hora y 40 min.**
Desnivel Neto: **158 m.**

	MEDIO. Severidad del medio natural	1		DESPLAZAMIENTO. Dificultad en el desplazamiento	1
	ITINERARIO. Orientación en el itinerario	1		ESFUERZO. Cantidad de esfuerzo necesario	2



Tomaremos como punto de partida la Oficina de Turismo que se encuentra en la calle Carrera 82, desde hay partiremos en coche calle abajo hasta salir del pueblo para tomar la carretera A-351 dirección Ecija y circularémos durante 16 km. hasta llegar al cruce con la carretera SE-8201 la Lantejuela que giraremos a la izquierda. Conduciremos 3,6 km. y entraremos en el camino que encontramos a nuestra izquierda.

Aquí veremos un panel de inicio de ruta donde nos explica con detalle el sendero que vamos a realizar, así como distancias parciales y totales, los puntos de interés que vamos a ver y una pequeña explicación de la zona donde nos encontramos.

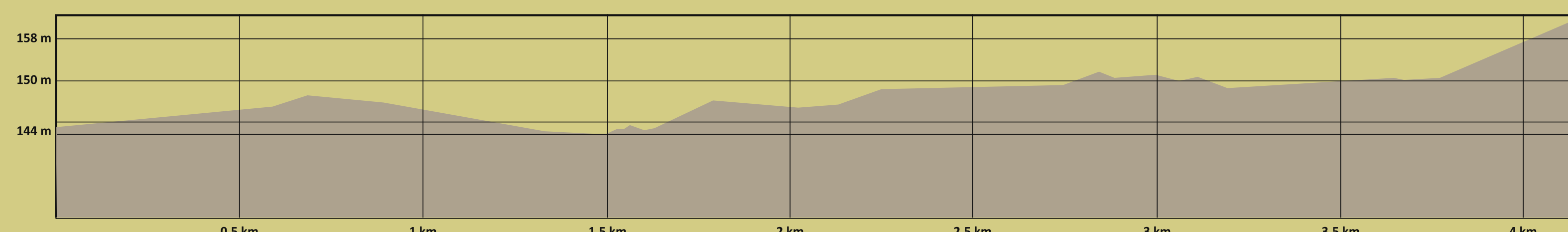
Visto esto y para seguir con el itinerario:

Dejaremos nuestro coche bien situado sin que entorpezca el paso a otros vehículos y comenzaremos a caminar durante 1,6 km (20 minutos aprox.) donde llegaremos a la laguna de Ballestera, antes de llegar a este punto a 900 mtrs. veremos un cruce de caminos que estará bien señalizado con el sentido de la marcha a seguir. Pasado este cruce seguiremos caminando los 700 mtrs. restantes hasta llegar a la laguna.

Frente a esta laguna veremos también un camino que sigue a la izquierda donde veremos una flecha que nos indica la dirección y distancia para ir a visitar la otra laguna del recorrido (laguna de Pedro López) que se encuentra desde este punto a 2,6 km (30 minutos aprox.) debemos saber que el recorrido para ir a visitar esta segunda laguna es de ida y vuelta.

Completada nuestra visita a estas dos lagunas volveremos sobre nuestros pasos hasta el punto de inicio donde dejamos nuestro vehículo y así damos por finalizado nuestro sendero.

Este es un sendero con un recorrido sin complicaciones salvo en verano, que no se aconseja recorrerlo por las altas temperaturas que se alcanzan en la zona, al igual que en épocas de lluvias ya que podemos encontrar zonas con bastante barro sobre todo en el tramo desde la laguna de Ballestera hasta la de Pedro López.



Andalucía

