

Sendero Río Corbones

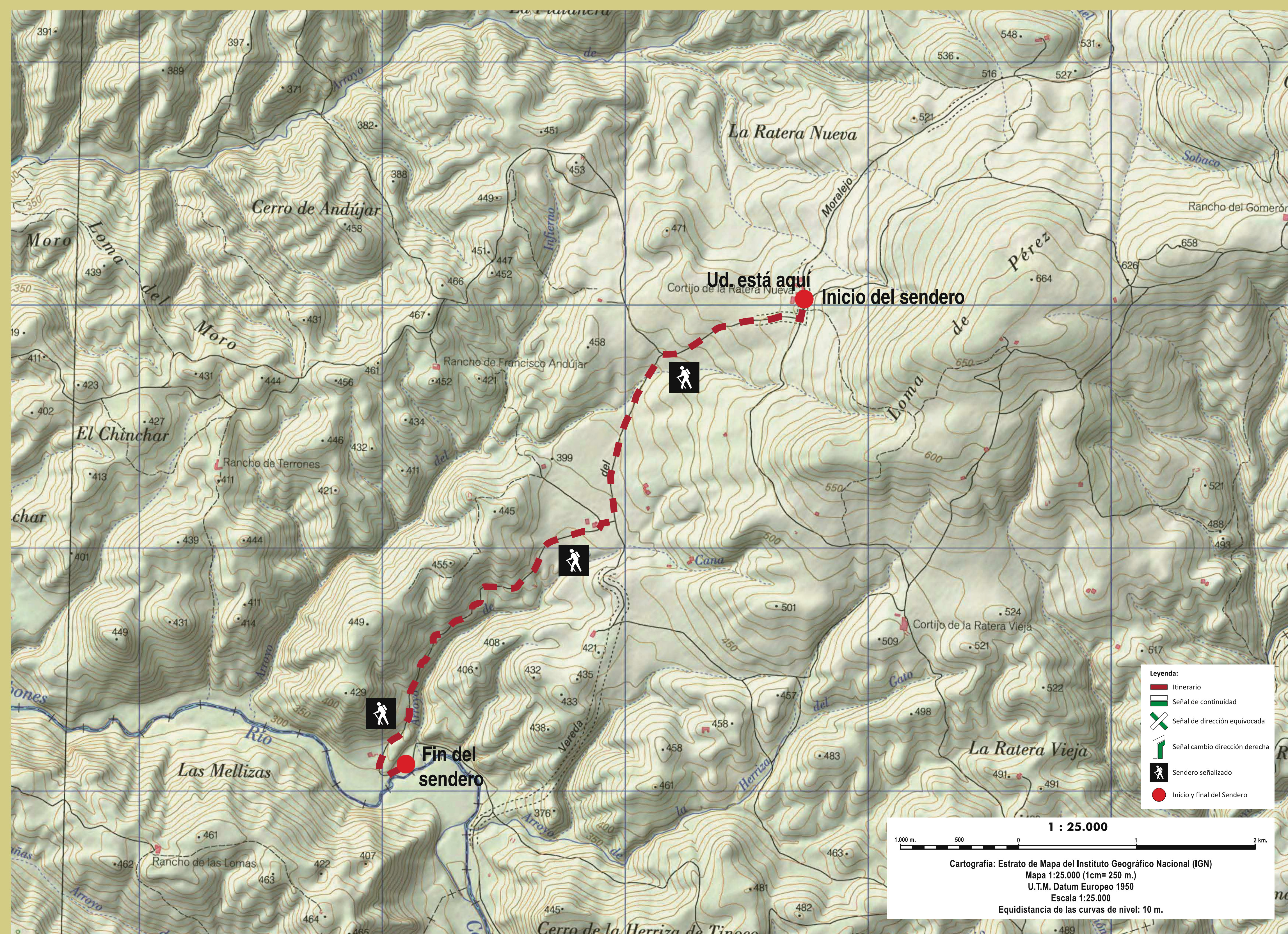


**SL-A
160**

- Señal de continuidad
- Señal de dirección equivocada
- Señal cambio dirección derecha
- Señal cambio dirección izquierda

Longitud del Trazado: **6,2 Km.**
Duración: **1 hora y 50 min.**
Desnivel Neto: **192 m.**

	MEDIO. Severidad del medio natural	1		DESPLAZAMIENTO. Dificultad en el desplazamiento	2
	ITINERARIO. Orientación en el itinerario	1		ESFUERZO. Cantidad de esfuerzo necesario	2



Salimos de Osuna por la A-351 para enlazar con la Cañada Real de Ronda por la que circularemos durante 12,2 km. aprox. recorrido este tramo enlazaremos con la Vereda del Moralejo durante 2,5 km hasta llegar al punto de inicio de este sendero.

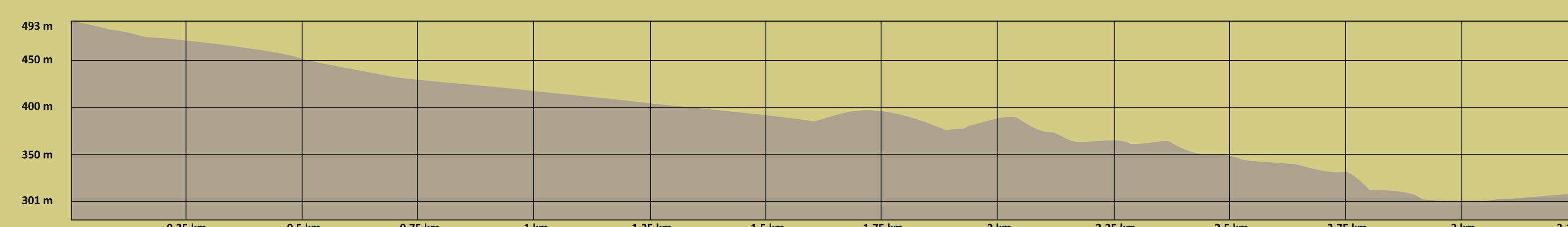
Una vez aquí, aparcaremos nuestro vehículo en una pequeña explanada junto al cortijo de la Ratera Nueva. En este lugar encontraremos un panel de inicio con todos los datos del sendero que vamos a recorrer.

Empezamos a caminar aprox. 1,4 km. prestando atención a la señalización instalada a lo largo del camino, hasta que lleguemos a un pequeño cortijo y haciendo de nuevo caso a la señalización tomaremos el camino de izquierda bordeando la casa.

Siguiendo el trazado empezamos a bajar y a 1 km. aprox. llegamos a un cruce de caminos donde hay un paso canadiense, según veamos las señales seguiremos de nuevo por la izquierda para seguir bajando.

Unos 400 metros más adelante llegaremos a una valla con una puerta la cual debemos abrir y pasar (no olvidar de dejarla cerrada de nuevo). Dicho esto bajaremos los últimos 300 mtrs. hasta llegar a nuestro destino, el Río Corbones emplazado en un paraje de gran belleza donde podremos descansar y contemplar la flora y fauna del lugar.

Más tarde tendremos que volver por el mismo camino que hemos realizado hasta llegar de nuevo al punto de inicio de este sendero.



Andalucía

