

**SL-A
65**

Sendero "Almáchar - Cerro Patarra"

Almáchar Altitud: 229 m - 3.038 habitantes

DATOS GENERALES

Recorrido: Circular.
Longitud: 7,4 km.
Tiempo: 2 horas, 30 minutos.
Época: Todo el año.
Desnivel Neto : 303 metros.
Desnivel de ascenso acumulado: 311 mts.
Desnivel de descenso acumulado: 318 mts.
Grado de dificultad: Media (ver método MIDE).
Modalidad: A pie y a caballo.

MIDE El Método MIDE

El M.I.D.E. valora de 1 a 5 puntos (de menos a más) los siguientes aspectos de dificultad:

MEDIO Dificultad del Medio Natural	ITINERARIO Orientación en el itinerario	DESPLAZAMIENTO Dificultad en el Desplazamiento	ESFUERZO Cambio de esfuerzo necesario
--	---	--	---

Medio: Hay varios factores de riesgo.
Itinerario: Senda o señalización que indican la continuidad.
Desplazamiento: Marcha por caminos de herradura.
Esfuerzo: Más de 1 hora y hasta 3 horas de marcha efectiva.

Calculado según criterios M.I.D.E. para un excursionista medio, poco cargado.
<http://www.euromide.info>

Almáchar está situado en un cerro entre los ríos de El Borge y Almáchar, el origen del pueblo hay que buscarlo en la época de los árabes, quienes le pusieron el nombre que ahora tiene y que significa -lugar de prados-. Destacan las casas de labor con los típicos paseros donde se solean las uvas para convertirse en pasas, así como los pequeños huertos.



El edificio más singular es la parroquia de San Mateo, construida en el centro del pueblo en el siglo XVI estilo gótico renacentista, la torre cuadrada de estilo mudéjar. Fuera del pueblo se encuentra la Cueva del Toro como lugar de interés arqueológico.

RESEÑAS ANTRÓPICAS

Los municipios de Almáchar, Moclinejo, El Borge, Cútar, Comares y Totalán integran la conocida Ruta de la Pasa, debido a las condiciones climatológicas que permiten que florezcan campos de viñedos, cuyos frutos (uva moscatel) se convertirán en pasas en los paseros que salpican sus lomas. Ancestral artesanía cuyo maestro es el sol.



El recorrido que nos disponemos a realizar transcurre totalmente dentro del municipio de la población de Almáchar, en pleno corazón de la Axarquía, en un paisaje rodeado de olivos, cereales y de suaves lomas jalonadas de viñedos y paseros, donde se obtienen las pasas de reconocida fama mundial.

Comenzando la ruta desde el mismo río Almáchar, atravesando el barrio viejo, entre un laberinto de estrechas calles, llenas de encanto y belleza (230 metros sobre el nivel del mar). Continuando por la margen del río pronto nos encontramos con la Fuente del Forfe (Ver 1 en el mapa), situada justo debajo de un puente de nueva construcción. A unos 250 metros nos encontramos con otra fuente, un poco más abandonada, la Fuente Pozuelas (2) y siguiendo por el cauce del río llegaremos hasta un majestuoso algarrobo centenario (3).

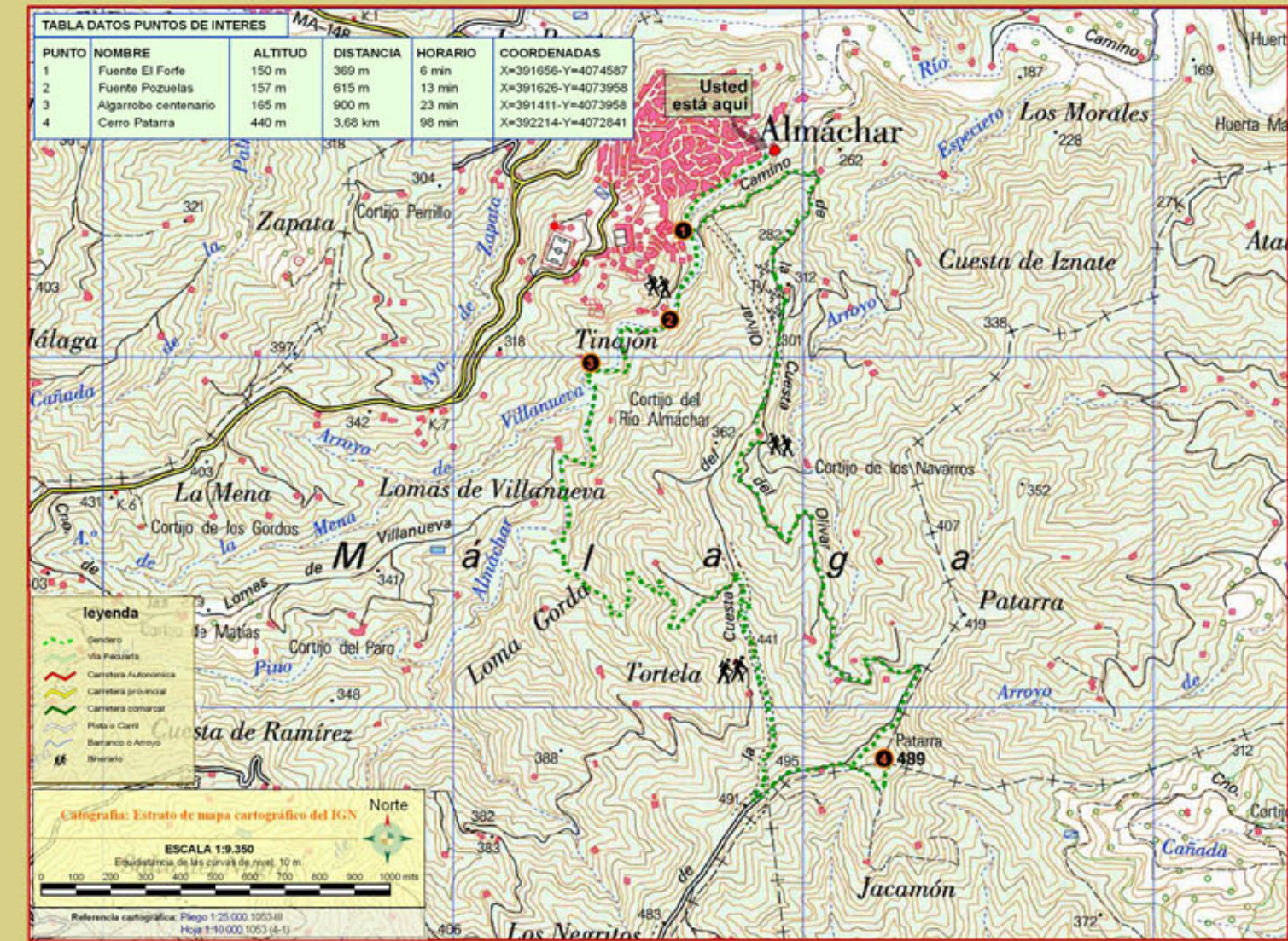


El recorrido nos permitirá ir ganando altura en busca de la Cumbre del Cerro Patarra (489 mtrs.) a través de carriles serpenteantes que hacen que el desnivel se haga muy llevadero, donde además de numerosas viñas, y olivos, encontraremos algunos lagares y disfrutaremos de una buena vista del pueblo.

Ya desde la cumbre, donde encontraremos su vértice geodésico (4) rodeado de cepas de uvas, se puede contemplar una asombrosa vista del llamado Arco Calizo (de Este a Oeste), Sierra Almijara, del Medio, Tejeda, Zafarraya, Gomer, las Cabras, alazores, Camarolos, Coj, etc.



Desde este punto, se continúa el carril, dirección Suroeste, hacia el pueblo de Almáchar, no tiene perdida ya que está totalmente hormigonado hasta llegar al puente del río, que cruzaremos dejando la Fuente Forfe a nuestros pies, para llegar al punto de salida.



Y recuerde:



Atención: Conviene llevar botas de montaña y vestimenta adecuado, agua y comida, así como bloc de notas, cámara fotográfica, etc.

Informarse de las previsiones del tiempo.



SEÑALIZACION DE LOS SENDEROS LOCALES

- DIRECCIONES DE INTERES**
- **Diputación Provincial de Málaga**
C/Pacífico, 54.
29004 - Málaga.
Telef.: +34 952-171561.
<http://www.malaga.es>
 - **Ayuntamiento de Moclinejo**
Plaza de España, 1 - 29738 Moclinejo -
<http://www.moclinejo@sopde.es>
 - **Federación Andaluza de Montañismo**
Tel: +34 958-291340.
www.fedamon.com.
E-mail: secretaria@fedamon.com.




Atención: Los datos que figuran en este panel se refieren a septiembre de 2010. El senderista habrá de tener en cuenta que con posterioridad se han podido producir modificaciones en los itinerarios, su señalización y conservación.

Diseño: Federación Andaluza de Montañismo (octubre de 2010)